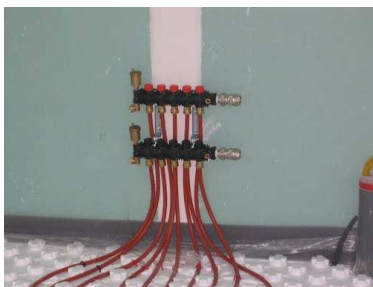


Les Entreprises Partenaires

Ets PHILIBERT, Ets DORIDON,
Ets A.P.C.M., Ets DESCHAMPS,
Ets GUERIN, Ets DESMARIS,
Ets RIGAUDIER, Ets BALUFIER,
Ets JANIAUX, Ets BERNARD,
Ets LEROUX-LAUPRETRE, ...



Résultats aux examens
Insertion professionnelle
Offres d'emploi

VOIR LE SITE INTERNET DU LYCEE :

<http://lyc71-cassin.ac-dijon.fr/>

ou « cassin mâcon »

depuis un moteur de recherche

Contacts

LYCEE D'ENSEIGNEMENT GENERAL
TECHNOLOGIQUE ET PROFESSIONNEL

49 Bd des 9 Clés
71018 MACON Cedex
Tél : 03 85 39 53 50
Fax : 03 85 39 53 70

@-mail : 0710048s@ac-dijon.fr

**Le lycée René CASSIN est
labellisé lycée des métiers.**

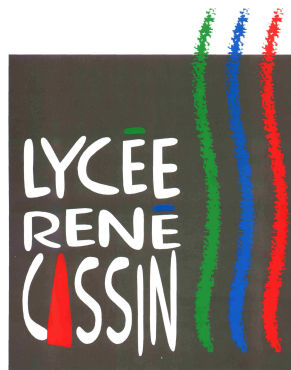
site internet :

<http://lyc71-cassin.ac-dijon.fr/>

ou « cassin mâcon »

depuis un moteur de recherche

**Le lycée dispose d'un Internat
ouvert le Dimanche soir.**



Bac Pro TISEC TMSEC



Technicien en Installation de Systèmes
Énergétiques et Climatiques. (12 places)

Technicien de Maintenance de Systèmes
Énergétiques et Climatiques. (12 places)

Lycée des métiers



<http://lyc71-cassin.ac-dijon.fr/>

ou « cassin mâcon »

depuis un moteur de recherche

Présentation des Bac Pro TISEC et TMSEC

Le Bac pro se prépare en 3 ans après la classe de troisième générale.

Ces diplômes ont pour principale finalité l'entrée dans la vie professionnelle.

Pour autant les meilleurs dossiers peuvent envisager une poursuite d'études vers un BTS.

Le métier :

Le (la) futur titulaire des Baccalauréats professionnels : « TISEC et TMSEC » est un(e) technicien(ne) professionnel(le) en charge de la réalisation et de la maintenance d'équipements énergétiques et climatiques.

Son activité est centrée sur la réalisation, la maintenance d'installations et de l'organisation de chantiers dans les domaines d'application suivants :

- Climatisation,
- Ventilation,
- Thermique,
- Sanitaire.

Dans une profession en constante évolution (énergies renouvelables, cogénération ...), le (la) technicien(ne) professionnel (le) contribue à l'amélioration du confort des utilisateurs tout en ayant le souci de préserver l'environnement et de maîtriser l'énergie.

Les principales tâches professionnelles liées au métier sont :

- Etudier des petites installations et apprécier des coûts à l'aide de l'outil informatique,
- Planifier une réalisation,
- Fabriquer ou pré-fabriquer des sous-ensembles,
- Réceptionner des matériaux sur chantier,
- Implanter et poser les équipements, monter, raccorder et maintenir les éléments des installations fluidiques et électriques,
- Installer des équipements sanitaires, de chauffage, de climatisation et de ventilation,
- Réaliser les réglages des installations et configurer leurs régulations,
- Mettre en service des installations et assurer la maintenance.

La formation comprend 22 semaines de formation en entreprise.

Contenu de la formation et coefficients à l'examen

	Seconde	Première	Terminale	Coefficients
Français et Hist. Géo.	5h	5h	6h	5
Mathématiques Sciences physiques	5h	5h	5h	3
Langue vivante (anglais)	2h	3h	2h	2
Arts appliqués	1h	1h	1h	1
Education physique et sportive	2h	3h	3h	1
Enseignement professionnel	15h	13h	13h	14
Economie - Gestion		1h30	1h30	
Prévention-Santé Environnement	1h	1h	1h	

L'examen associe des épreuves ponctuelles et des épreuves évaluées en Contrôle en Cours de Formation.

Les perspectives de carrière :

En fonction de ses compétences, de l'expérience acquise, de ses centres d'intérêts et de la formation continue suivie, le technicien d'installations énergétiques et climatiques peut évoluer vers une qualification d'équipe.

Il peut aussi reprendre ou créer une entreprise.